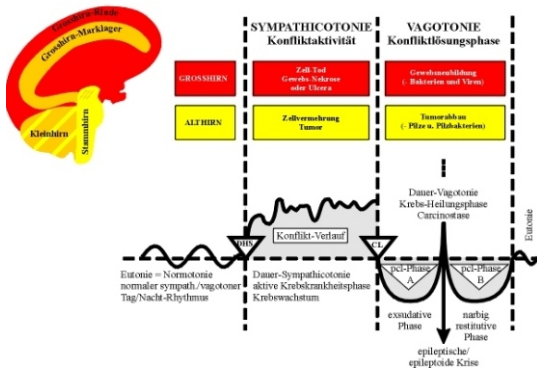


# Studienkreis Durlangen für Germanische Heilkunde

von Dr. Ryke Geerd Hamer

Das ontogenetische System der  
Sinnvollen Biologischen Sonderprogramme  
der Natur



# Programm Januar bis Maerz 2012

**Montag, den 23.01.2012**

BRUSTKREBS - häufigster  
Krebs bei Frauen -

**Montag, den 27.02.2012**

Die Gehirnkonstellationen

**Montag, den 26.03.2012**

Die Sonderprogramme der  
Bauchspeicheldrüse



Unser Studienkreis:

Gaststätte "Krone"  
Kronengasse 1  
73568 Durlangen

Vorträge, jeden 4. Montag  
im Monat

**Ablauf:**

19:30 Uhr Kurze Einführung in  
die Erkenntnisse von Dr. Hamer

20:30 Uhr Hauptthema

Aktuelle Informationen unter:

[Www.germanischeneuemedizin.de](http://Www.germanischeneuemedizin.de)

E-Mail:

[Studienkreis-durlangen@  
Germanischeneuemedizin.de](mailto:Studienkreis-durlangen@Germanischeneuemedizin.de)

**EINTRITT FREI !!!**